

1. ANTECEDENTES GENERALES

La Concesión se emplaza en la III Región de Atacama y en la IV Región de Coquimbo, abarcando las comunas de La Serena, La Higuera y Vallenar y se subdivide en los siguientes tramos:

Tramo 1: La Serena a Límite Regional abarca una longitud de 86 Km, comenzando en la salida norte de la ciudad de La Serena (km 473,500) hasta el Límite Regional en el Km 559,600. Este tramo se encuentra actualmente en etapa de Construcción.

Tramo 2: Límite Regional a Vallenar abarca una longitud de 101 Km, se inicia en el Km 559,600 y termina en el acceso sur de Vallenar en el Km 660,000. Este tramo se encuentra en etapa de Explotación, con Puesta en Servicio Provisoria de fecha 05 de mayo de 2015.

En su inicio considera la implementación de un nuevo puente que atraviese el ferrocarril y el río Elqui (sector del puente fiscal) y una solución desnivelada para el sector de Las Compañías junto con otras soluciones similares en los poblados que atraviesa la Ruta 5.

La concesión considera principalmente, obras de mejoramiento y de reposición de las calzadas existentes, ampliación a segunda calzada, construcción de doble calzada, ampliación de las bermas, construcción de calles de servicio y de puntos de retornos a nivel, mejoramiento de los sistemas de saneamiento y drenaje, incorporación de elementos de seguridad vial, paraderos de buses y teléfonos de emergencia al costado de la ruta, iluminación y paisajismo en sectores puntuales, área de servicio y estacionamiento de camiones, servicios en la ruta como camión grúa y asistencia técnica, entre otras obras.

Nombre del Contrato	Concesión Ruta 5 Norte, Tramo La Serena – Vallenar
Sociedad Concesionaria	Ruta del Algarrobo S.A.
Decreto de Adjudicación	D.S. M.O.P. N° 98/26.01.2012.
Inicio de Concesión	03.04.2012
Plazo de Concesión	35 años (420 meses).
Kilómetros Concesionados	186,500 Kilómetros
kilometro de: inicio termino	473,500 660,000 Ruta 5 Norte
Puesta en Servicio Provisoria	Sector II 05.05.2015
Inversión Oferta Oficial	345 MMUS\$
Asesoría Inspección Fiscal	Víctor Faraggi H.



Call Center	800 364 990 / 42760830
Fono Emergencia	800 364 990 / 42760830
Centro(s) Atención	800 364 990 / 42760830
Áreas de Servicio	Km 559,660
Estacionamientos de Camiones	Km 559,660 Pon.
N° Postes SOS	126
Mensajería Variable	Km 479,700 Or. / Km 554,250 Po. Km 560,400 Or. / Km 656,600 Po.
Página Web Concesionaria	www.rutadelalgarrobo.cl



2. INFORMACION DE FLUJO VEHICULAR (Transacciones)

Distribución de Flujo por Plaza de Peaje
Ruta 5 Norte Tramo: La Serena - Vallenar octubre 2015

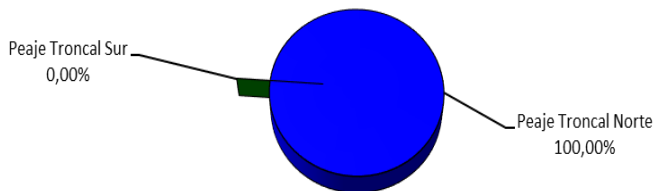


Gráfico 1: Distribución de Flujos por Plazas de Peaje.
Fuente: Sociedad Concesionaria Ruta Del Algarrobo S.A

Evolución del Ingresos Históricos (\$)

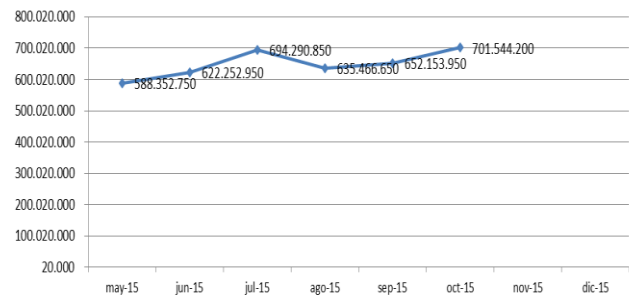


Gráfico 2: Evolución de Ingresos Históricos.
Fuente: Sociedad Concesionaria Ruta Del Algarrobo S.A

Transacción Vehiculares x Tipología de Vehículo
Ruta 5 Norte Tramo: La Serena - Vallenar octubre 2015

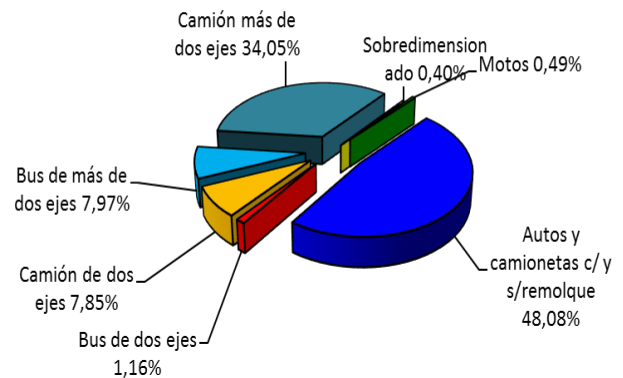


Gráfico 3: Distribución de Flujos (transacciones) por categoría de vehículo.
Fuente: Sociedad Concesionaria Ruta Del Algarrobo S.A.

Según la categoría de vehículo, los autos y camionetas corresponden al 48,1% del tráfico que circuló por las plazas de peajes en el mes de octubre de 2015, seguidas en volumen por la categoría de camiones de más de 2 ejes con un 34,0%.

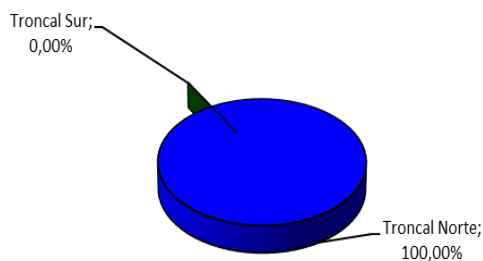
Los vehículos de carga representan un 42,3% del flujo por el peaje Troncal Norte

FLUJOS (transacciones) históricos

	ENE	FEB	MAR	ABR	MAY	JUN	JUL	AGO	SEP	OCT	NOV	DIC	TOTAL
2015	n/a	n/a	n/a	n/a	107.933	113.232	131.596	112.130	124.952	125.078			714.921

3. INFORMACION DE LOS INGRESOS

Distribución de Ingresos por Plaza de Peaje
Ruta 5 Norte Tramo: La Serena - Vallenar octubre 2015



El ingreso total mensual alcanzó un monto de \$ 701.544.200.- equivalentes a UF 27.522,29 al 31/10/2015.

Gráfico 4: Distribución de ingresos por Plazas de Peaje.
Fuente: Sociedad Concesionaria Ruta Del Algarrobo S.A.

4.- ACCIDENTABILIDAD

Comparativo Accidentes 2015

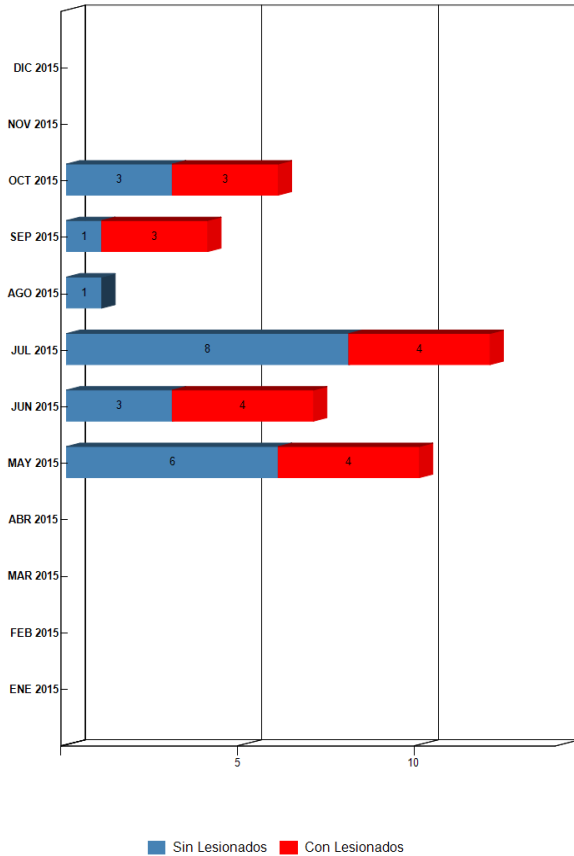


Gráfico 5: Comparativo total Accidentes Octubre 2015
Fuente: Sociedad Concesionaria Ruta Del Algarrobo S.A.

Distribución de Lesionados La Serena - ValLENar OCTUBRE-2015

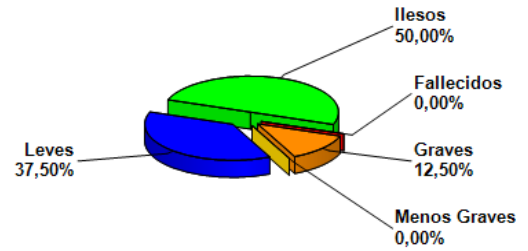


Gráfico 6: Distribución de Tipos de Lesionados, Octubre 2015
Fuente: Sociedad Concesionaria Ruta Del Algarrobo S.A.

Distribución Tipos de Accidentes La Serena - ValLENar OCTUBRE-2015

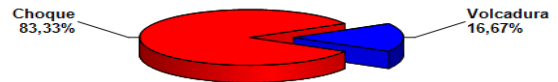


Gráfico 7: Distribución por Tipo de Accidentes, Octubre 2015
Fuente: Sociedad Concesionaria Ruta Del Algarrobo S.A.

Durante el mes de Octubre de 2015, ocurrieron 06 accidentes, de los cuales 03 corresponden a accidentes con personas lesionadas. Los tipos de accidentes son: cinco choques y una volcadura.

Además se indica que el total de personas con diferentes tipos de lesiones por accidentes en el mes de Octubre son tres. Una de carácter grave y dos leves.

Resumen Anual de Accidentes

Años	Accidentes		Victimas				Total Lesionados	Tipos de Accidentes con lesionados					
	Total	Con Lesionados	Muertos	Graves	Menos Graves	Leves		Atropello	Caida	Volcaduras	Colisión	Choque	Impacto con animal
2015	40	18	0	3	1	23			3	3	9	1	2

Fuente: Sociedad Concesionaria Ruta Del Algarrobo S.A.

5. RECLAMOS DE USUARIOS

Mes	Comportamiento	Tarifas	Señalización	Conservación	Obstáculo en la calzada	Asistencia	Congestión	Iluminación	Daños por terceros	Otros	Agradecimientos	Sugerencias
Enero												
Febrero												
Marzo												
Abril												
Mayo		1							1			
Junio		1										1
Julio				1		2	1	4		1		
Agosto	1				5					3		
Septiembre	2			1	1					5		
Octubre			1		1					6	1	1
Noviembre												
Diciembre												
Total	3	2	1	2	7	2	1	4	1	15	1	2

Gráfico 8: Tabla Solicitudes ciudadanas Año 2015. Fuente: Sociedad Concesionaria Ruta Del Algarrobo S.A

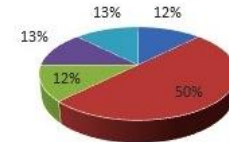
Tipo de Reclamos:

- 1.- Comportamiento de personal.
- 2.- Tarifas.
- 3.- Señalización.
- 4.- Conservación.
- 5.- Obstáculo en la calzada.
- 6.- Asistencia.
- 7.- Congestión.
- 8.- Iluminación.
- 9.- Otros.
- 10.- Agradecimientos.
- 11.- Sugerencias.

En el mes de Octubre de 2015 se presentaron 8 solicitudes ciudadanas referentes a las categorías: Señalización, Obstáculos en la calzada y Otros. Durante el período los usuarios de VALS estamparon un agradecimiento y una sugerencia.

CASUÍSTICA	SEPTIEMBRE	OCTUBRE	TOTALES
Calidad de Servicio (Atención en área de servicio y ruta)	4	0	4
Factores de accidentalidad (objeto extraño ocupa la vía)	2	1	3
Otros Factores (Usuario solicita permiso para vender dentro de la Concesión)	0	4	4
Otros Factores (Usuaría pide reunión con directivo de Sociedad Concesionaria)	0	1	1
Otros Factores (Consulta sobre ubicación de peaje)	1	0	1
Otros Factores (Usuario envía link que podría ser un virus)	0	1	1
Comerciales (Usuario pide saber valor de peajes)	1	0	1
Factores de accidentalidad (usuario señala que las señaléticas no están claras)	0	1	1
Otros Factores (Prueba de Sistema)	1	0	1
TOTALES	9	8	17

Gráfico 09: Tabla reclamos del mes v/s mes anterior (Septiembre 2015 – Octubre 2015). Fuente: Sociedad Concesionaria Ruta Del Algarrobo S.A



- Factores de accidentalidad (objeto extraño ocupa la vía)
- Otros Factores (Usuario solicita permiso para vender dentro de la Concesión)
- Otros Factores (Usuaría pide reunión con directivo de Sociedad Concesionaria)
- Otros Factores (Usuario envía link que podría ser un virus)
- Factores de accidentalidad (usuario señala que las señaléticas no están claras)

Gráfico 10: Distribución de reclamos por área temática Octubre 2015. Fuente: Sociedad Concesionaria Ruta Del Algarrobo S.A

6. ASISTENCIA A USUARIOS

Mes	Tipo y Nº de Atenciones									Total Asistencias
	1	2	3	4	5	6	7	8	9	
Enero										
Febrero										
Marzo										
Abril										
Mayo	29	25	0	1	9	10	0	19	8	101
Junio	16	41	0	5	5	6	0	13	2	88
Julio	14	71	3	0	5	12	0	6	6	117
Agosto	30	54	0	1	4	1	0	9	7	106
Septiembre	32	61	1	0	8	4	0	1	6	113
Octubre	37	47	0	0	7	6	0	4	0	101
Noviembre										
Diciembre										
Total	158	299	4	7	38	39	0	52	29	626

Gráfico 11: Tabla con las atenciones mensuales y acumuladas 2015. Fuente: Sociedad Concesionaria Ruta Del Algarrobo S.A

Tipo de Atenciones:

- 1.- Reparación vehículo en terreno.
- 2.- Remolque de vehículo a lugar seguro.
- 3.- Panne por falta de combustible.
- 4.- Falla vehículo que requiere otros servicios.
- 5.- Primeros auxilios.
- 6.- Auxilio en accidente.
- 7.- Traslado de usuario a centro asistencial
- 8.- Instalación de señal preventiva.
- 9.- Otros

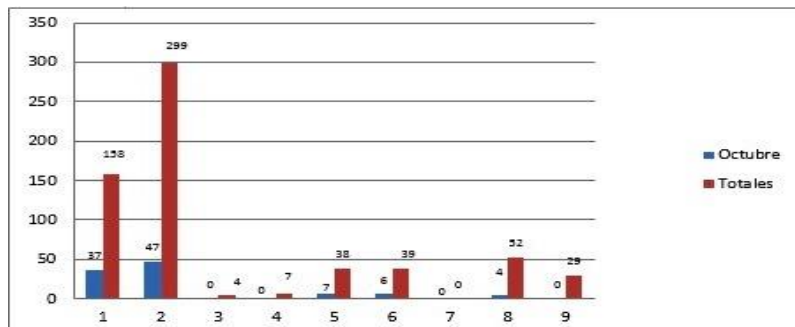


Gráfico 12: Distribución de Asistencias Octubre 2015. Fuente: Sociedad Concesionaria Ruta Del Algarrobo S.A

7. HECHOS RELEVANTES

No se registran hechos relevantes.

Durante el mes de Octubre de 2015 se efectuaron 101 solicitudes de atención en la ruta, realizadas a través de diferentes medios: citofonía, teléfono directo/celular, vigilancia u otros, las cuales se clasifican principalmente en: Remolque de vehículo a lugar seguro, Reparación de vehículo en terreno, Primeros auxilios e Auxilio en Accidente.